

Le portrait chinois

OBJECTIFS :

- Faire connaissance, briser la glace et se motiver.
- Débriefing, évaluer, exprimer son ressenti.
- Faire émerger les représentations.

CONDITIONS :

- Nombre de participants : Min. 3 - Max 20.
- Matos : phrases pour le portrait, bics et feuilles.
- Espace - aménagement du local : espace aménagé de façon à faciliter les échanges.
- Durée : 10 - 15min.

→ Description

PRÉSENTATION

Le portrait chinois est une métaphore qui sert à transposer un élément dans un autre contexte à partir d'une phrase du type « si j'étais... je serais... ». Il est particulièrement utile pour se présenter, faire émerger les représentations et exprimer son ressenti.

CONSIGNES ET DÉROULEMENT

1. Le formateur **présente** aux participants **une /plusieurs phrase(s) sous la forme « Si j'étais,... je serais... » ou « S'il était...il serait... »** (Ex : Si j'étais un animal, je serais un caméléon, Si l'animateur était un personnage de dessin animé, il serait Bob).
2. Les participants **complètent les phrases** en fonction de leur point de vue (ressenti, expérience...) et **expliquent les raisons** qui justifient leur choix.
3. Le formateur propose **une mise en commun** où chacun présente le fruit de sa réflexion.

ET APRÈS...

En fonction de l'objectif poursuivi, cette technique peut être suivie d'un **débriefing** / d'une **activité qui permet de prendre du recul** (Cf. *Table des matières*).

RÔLE DU FORMATEUR

Avant :

- Identifier la ou les phrases à proposer aux participants.

Pendant :

- Rassurer les participants et mettre en place un cadre sécurisant (pas de jugement, ni de moquerie...) pour susciter l'expression.
- Poser des questions pour faire expliciter les choix et approfondir la réflexion.
- Noter les idées des participants au tableau (facultatif).

Après :

- Proposer un débriefing / une activité de prise de recul.

UN EXEMPLE DE L'UTILISATION DE LA TECHNIQUE

En formation, le formateur a proposé aux participants un portrait chinois sur la fonction de l'animateur : « Si l'animateur était un personnage de B.D., il serait... ». Cette activité a permis de faire émerger les représentations du groupe sur le rôle de l'animateur. Au fil des modules le formateur a invité les participants à revenir à leur portrait chinois pour le faire évoluer en fonction de leurs découvertes.

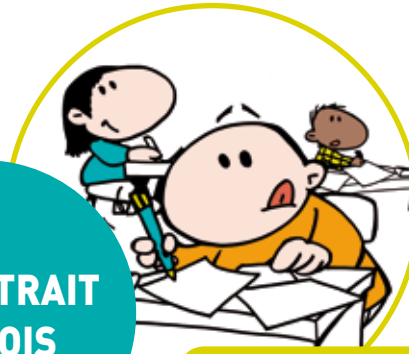
RÉSUMÉ...

1. Présenter la / les phrases à compléter



LE PORTRAIT CHINOIS

2. Compléter les phrases et expliciter ses choix



3. Mettre en commun les portraits chinois



→ Variantes

- Plutôt que de partir d'une phrase, il est aussi possible de partir d'un support visuel. Par exemple, on peut proposer une image d'une cuisine et demander d'exprimer son ressenti de la journée, en choisissant un des éléments qui se trouvent sur le support.

→ Points d'attention

- Mettre en place un **cadre sécurisant et respectueux** : pas de jugement, règles d'écoute...
- Veiller à ce que chacun **explique son choix**.
- Prévoir **différentes métaphores** au cas où les participants ne se sentent pas à l'aise avec celles proposées.

Documents
d'accompagnement :

Références
bibliographiques :